



[www.velbus.eu](http://www.velbus.eu)

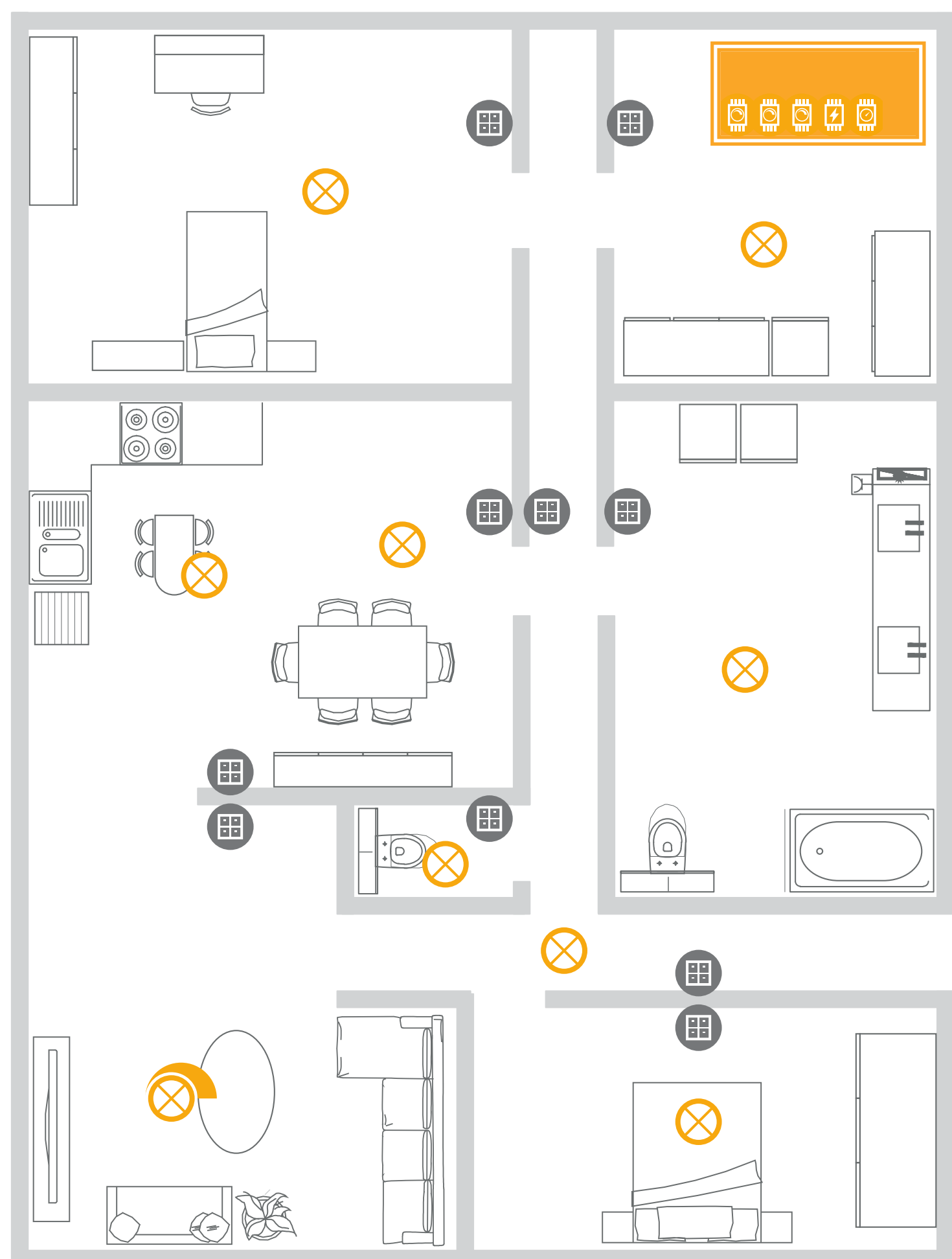
## Par exemple le plan du sol pour un appartement

- Apport de module, boutons, contrôle de module en panneau de verre avec thermostates, PIR present, capteurs pour fenetre et porte, etc..

installée tout au long de la propriété sur un CANBUS cable de ce style

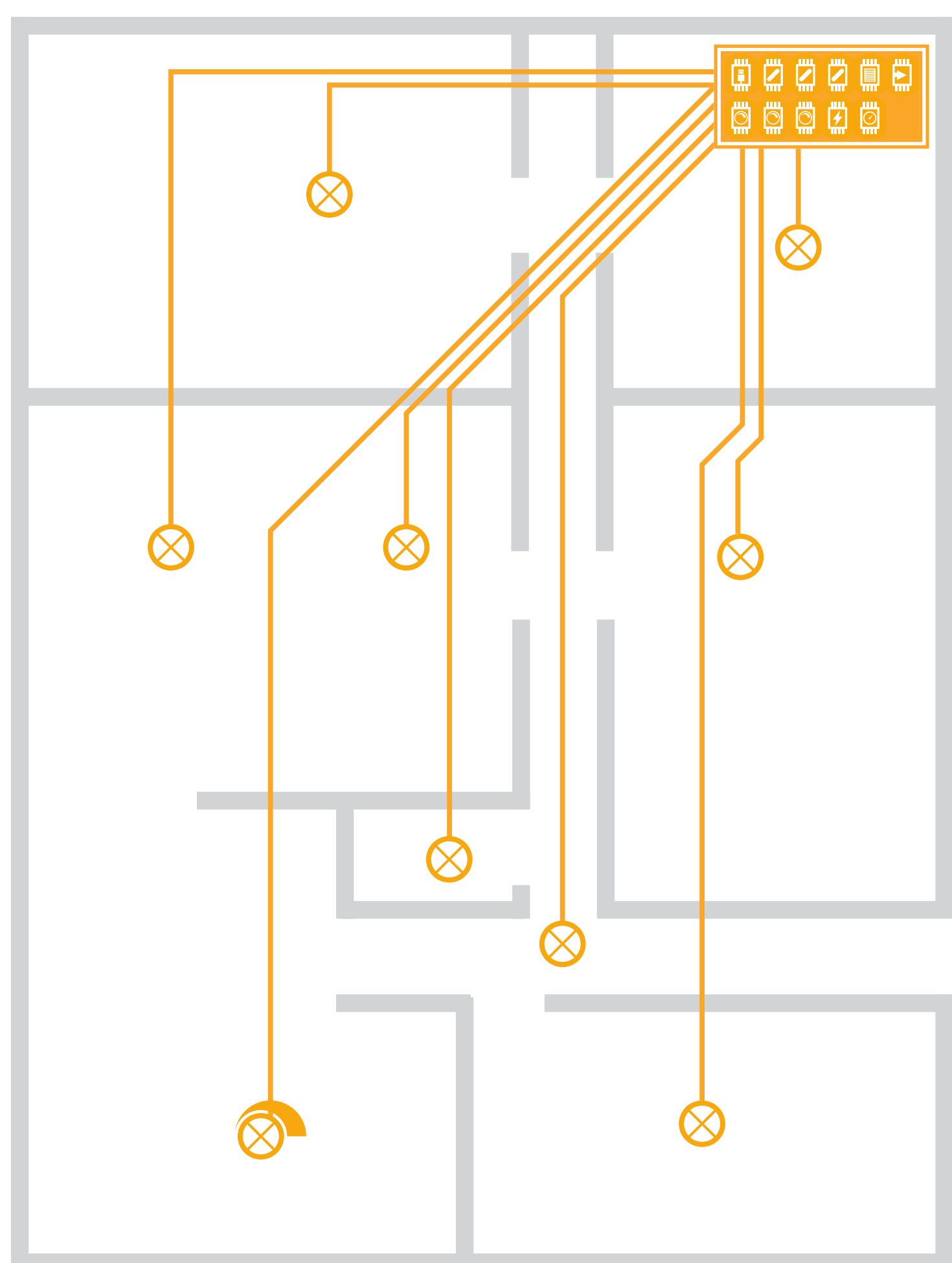
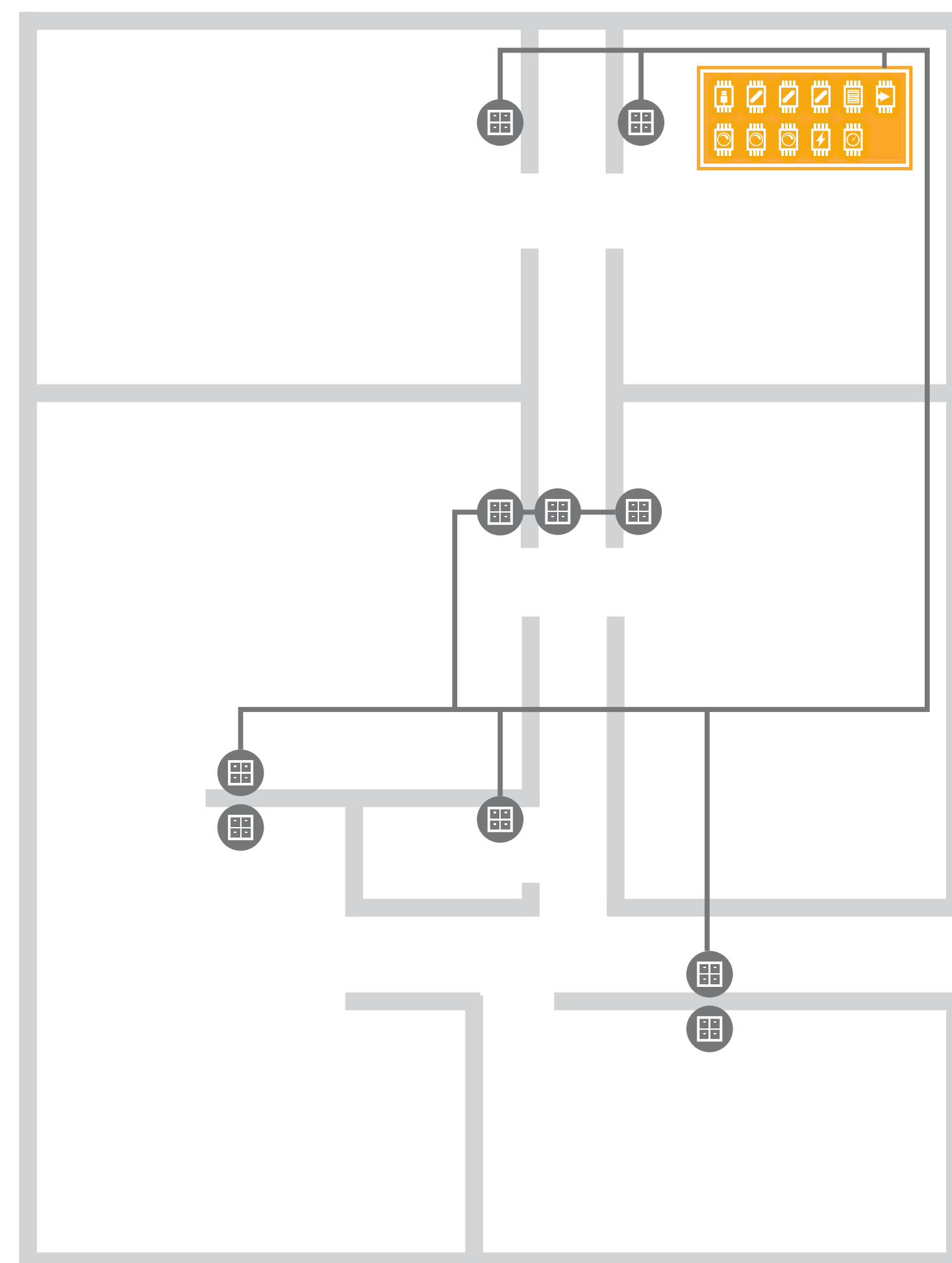
- Sortis de modules (ex: relais, gradateurs, contrôler rideaux électrique) installés dans une armoire électrique
- Relais les modules de sortie pour contrôler les actioneurs de collecteur pour zone de chauffage ou de refroidissement

### Vue d'ensemble de l'appartement

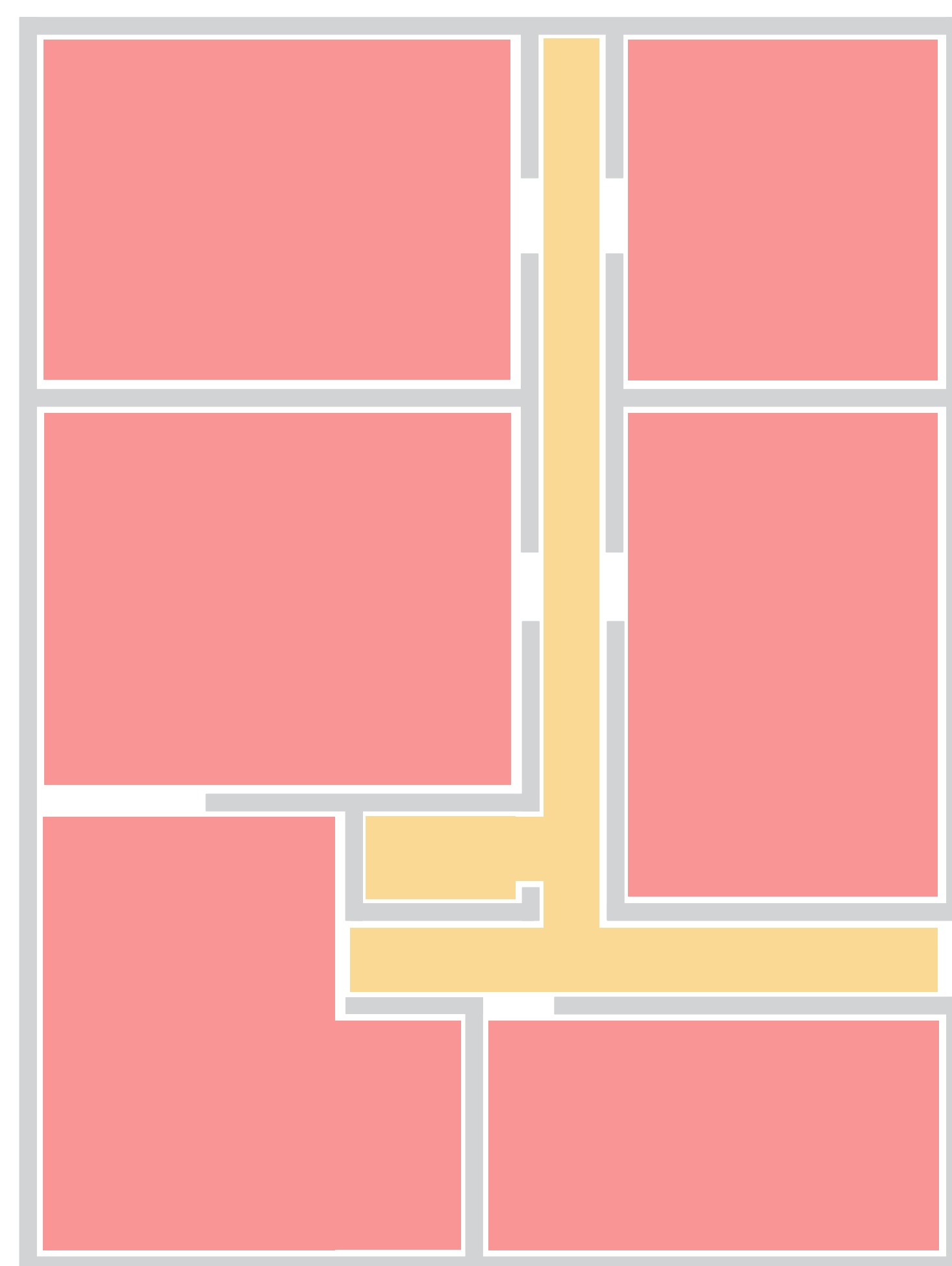


### Cablage CANbus

- Un quatre cables ( deux paires) spécialement le cable de bas voltage qui connecte tous les VELBUS modules



### 230 VAC Cablage



### Zones de chauffage / refroidissement

- Toutes puissance consommé par les appareils (lumières, rideaux électrique) seront connecter directement dans l'armoire électrique

- Toutes zone, indépendamment contrôlable

## N'importe quel bouton, n'importe quelle chose

Chacun de ces sections pour les boutons peuvent être configurée pour " n'importe quoi" ex: un bouton placé par une porte de sortie pour éteindre le tout.

## CHAQUE panneau est également

Tout les VELBUS panneaux en verre peuvent être activés par un thermostat pour chaud et froid

## Pas cacher les joints de cable

Seulement les cables continuel entre les locations  
Pas de centre de cablage ou de boîte de jonction  
Loins de chance pour des erreurs



## 1 voie, 2 voies, même 10 voies commutation est facile

Multiple boutons peuvent opérer la même lumière, fenetre, fontaine, porte, chauffage, etc

## Freedom to choose, now and later

Tout peut être adapté pour répondre aux besoins de changement  
Cette année, une pièce pourrait être un bureaux, mais l'année prochaine ?  
Peut être une chambre. votre vie change, VELBUS évolue avec elle  
Changer un bouton en deux directions prend environ une minute

## Different métiers, même technologie

Moins de cablage pour chaque métiers, si ils utilisent tous la même technologie et le même BUS cable  
Les installations plus soignées, utilisent moins de cable  
Gagner du temps en n'ayant pas à attendre pour un autre métier de finir  
Partager la charge de travail  
Même donne de capteur peuvent être utilisés plusieurs fois par différents métiers

## Prix similaires\* pour un système classique

\*En comparant directement les fonctions  
Considérer des économies grâce à la réduction des joints de cable  
Considérer des économies grâce à la réduction de la taille des cables  
Considérer la facilité de terminaison et de l'analyse  
Extra essentiels figurent en standard  
Les extensions et les modifications sont faciles